

ICONEN

Panorama van Gods Liefde



Abdij Rolduc
zo. 7 juli t/m za. 31 augustus 2013

JAN VERDONK | KEES RIETVELD | LOUIS VAN VEEN

Openingstijden: 07.00 - 23.00 uur | Toegang gratis

Inlichtingen: 045 - 54 66 888

ICONEN Panorama van Gods Liefde

Iconen worden in oosters-orthodoxe landen als Rusland en Griekenland vereerd met het aansteken van kaarsen en wierrook, en aangeraakt, gekust en toegezongen door de gelovigen.

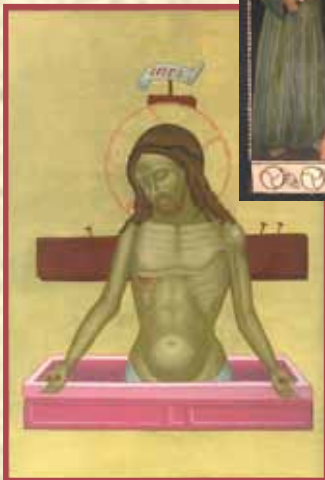
In de iconen is alles op Christus gericht. Maria is Christus' moeder; de feesticonen herdenken de grote gebeurtenissen in Christus' leven en dat van zijn moeder; de heiligen op iconen hebben zonder uitzondering in dienst van Christus en Christus' kerk geleefd. Heiligen worden niet wegens hun eigen verdienste op persoonlijke titel vereerd maar wegens de verdienste voor Christus. Men zou kunnen zeggen dat Christus wordt vereerd in alle bestaande iconen.

Uit liefde heeft God zijn Zoon gezonden. De wereld heeft het geluk hem als mens ontmoet te hebben en hem nog steeds op iconen als mens te kunnen aanschouwen, tot ons heil, want hij heeft de zonden van de mensheid op zich genomen. Iconen laten de wonderbaarlijke en heilbrengende uitwerking zien van het zenden van Christus, de daad van Gods liefde.

Van 7 juli tot 31 augustus exposeren drie hedendaagse iconenschilders ongeveer 70 iconen in de kruisgangen van Abdij Rolduc. Het betreft werk van Jan Verdonk, Kees Rietveld en Louis van Veen. Ongeveer 70 iconen tonen het hele scala van de grote christelijke feesten en de portretten van Christus en Maria, engelen, evangelisten, profeten en vele heiligen.



Louis van Veen



Kees Rietveld



Jan Verdonk en Muriël Meeke (†)



Jan Verdonk

WORKSHOPS

Op **6 juli** en op **31 augustus** geeft Jan Verdonk in Abdij Rolduc bij voldoende belangstelling een workshop *Het gezicht van een Engel*, waarin wordt geschilderd met de traditionele materialen: pigment, eidooier en azijn.

Tijden: van 12.00 tot 17.00 uur.

Kosten: € 75,-

Informatie en opgave bij Jan Verdonk, per email: janverd@xs4all.nl

LEZING

Op **6 juli** geeft Kees Rietveld in Abdij Rolduc bij voldoende belangstelling een lezing over iconen: *Ontstaan en Betekenis*.

Tijd: 18.00 uur.

Bijdrage: € 5,-

Reservering bij Kees Rietveld, per email: k.rietveld@hetmiland.nl

Jan Verdonk uit Amsterdam is afgestudeerd theoloog en amateurschilder. In 1991 volgde hij in Athene les in het iconschilderen van Meester Neoklís. Van hem leerde hij onder meer de oude Kretenzische schildertechniek uit de 15de en 16de eeuw. Sinds 2001 geeft Verdonk zelf les. Inmiddels heeft hij elk jaar circa 100 leerlingen onder zijn hoede. Hij wordt gezien als autoriteit in het iconschilderen volgens de Kretenzische techniek. Verdonk is zelf Orthodox Christelijk. Hij heeft in de Griekse kerk van Amsterdam zeven jaar als koorlid en twee jaar als voorzanger gediend.

Louis van Veen raakte gefascineerd door iconen tijdens een bezoek aan het Benedictijnerklooster in Chevetogne (België). De schoonheid en rust die de iconen en muurschilderingen bij hem teweeg brachten, hebben Van Veen ertoe gebracht om meer te weten te komen over het ontstaan en de opbouw van iconen. Sinds 2003 volgt hij cursussen bij Jan Verdonk.

Kees Rietveld is sinds 2004 leerling bij Jan Verdonk. Behalve het religieuze aspect van de afbeeldingen en het schilderen zelf, geeft de ontspanning van het schilderen hem een gezonde balans. Sinds twee jaar geeft Kees Rietveld zelf ook les aan belangstellenden binnen zijn eigen parochie (Claraparochie in het bisdom Rotterdam). Daarmee brengt hij zijn de liefde voor het onderwerp, de schoonheid van de afbeeldingen én de van Jan geleerde vaardigheid over op een volgende generatie iconschilders.

Routebeschrijving

AUTO

Vanaf Eindhoven

Volg de A2 richting Maastricht/Heerlen en ga vanaf knooppunt Kerensheide richting Heerlen/Aken (A76). Vanaf knooppunt Ten Esschen richting Kerkrade (A76 en vanaf knooppunt Bocholtz de N281). Neem afslag Kerkrade en volg "Kerkrade". Vervolgens de bruine bordjes "Rolduc" volgen.

Vanaf Aken

Na de grensovergang Aken/Heerlen (A4/A76) op het knooppunt Bocholtz richting Kerkrade (N281). Neem afslag Kerkrade en volg "Kerkrade". Vervolgens de bruine bordjes "Rolduc" volgen.

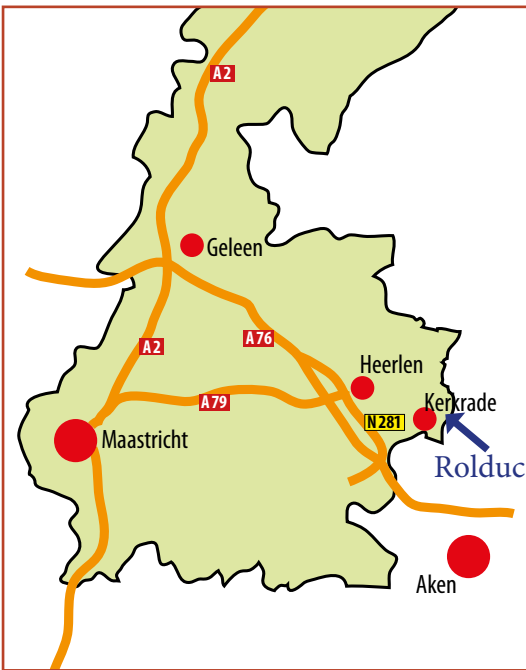
LET OP MET NAVIGATIESYSTEMEN:

niet alle navigatiesystemen geven de route naar de Heyendallaan goed weer. Omdat de Heyendallaan een zijweg is van de Roderlandbaan, is het het veiligst om als eindbestemming Roderlandbaan in plaats van Heyendallaan in te programmeren. Volgt u in geen geval de route via de Kloosterlindenweg, want dit is een onbegaanbaar bosweggetje.

OPENBAAR VERVOER

Vanaf de spoorwegstations van Kerkrade en Herzogenrath (D): **buslijn 30**, halte Abdijs Rolduc (Rolduckerstraat).

Buslijn 30 is overdag een reguliere buslijn, maar na 19:00 uur en in het weekend een belbus: minimaal één uur vooraf te 'reserveren' via 0900-0699.



Abdijs Rolduc

Heyendallaan 82

6464 EP KERKRADE

Telefoon: +31 (0)45 54 66 888

Fax +31 (0)45 54 66 920

E-mail: info@rolduc.com

Website: www.rolduc.com